



GRÚA DAHAN TORRE LUFFING CTL110(D4015)

ALQUILAR

1 día	No disponible
7 días	No disponible
14 días	No disponible
28 días	No disponible

COMPRAR

USD 244.691,70 (+ iva)

Con radio de giro de cola pequeño, este tipo de grúa está especialmente indicado para utilizar en sitios estrechos y en zonas donde no puede haber interferencias entre las grúas instaladas. Puede aprovechar su ventaja al máximo durante la construcción del edificio de la torre. Este diseño puede mejorar efectivamente la condición de fuerza y la rigidez horizontal.

PRODUCTO	CÓDIGO	POTENCIA (KVA)	VELOCIDAD DE ELEVACIÓN (M/MIN)	LARGO DE LANZA (M)	CARGA MÁXIMA (KG)	CARGA EN PUNTA (KG)	VENTA (+ IVA)	ALQUILER 28 DÍAS (+ IVA)
Grúa Dahan Torre Luffing CTL110(D4015)	099928	-	-	40	6000	1500	USD 244.691,70	-
SGT 4015 LTL	099678	58	0 a 75	40	4000	1500	USD 331.695,55	-
Grúa Dahan Torre Luffing CCTL130(D4515)	099927	-	-	45	6000	1500	USD 280.471,10	-
Grúa Dahan Torre Luffing CCTL140A(D5018A)	099929	-	-	50	10000	1800	USD 391.274,70	-
Grúa Dahan Torre Luffing CCTL220(D5523)	099930	-	-	55	12000	2300	USD 469.759,80	-

Las facturas serán emitidas en moneda extranjera. La cancelación de las mismas en una moneda distinta a la consignada deberá efectuarse considerando la paridad vigente, tipo vendedor billete del Banco de la Nación Argentina, al día de la efectiva disponibilidad del pago. Leiten SRL se reserva el derecho a modificar los precios publicados sin previo aviso.



ELEVACIÓN CON GRÚAS TORRES

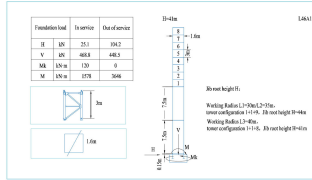
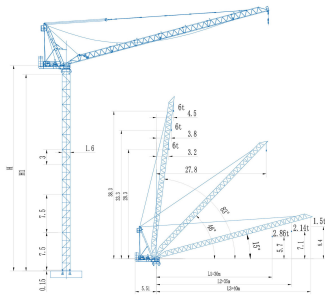
GRÚAS TORRE LUFFING

GRÚA DAHAN TORRE LUFFING
CTL110(D4015)

IMÁGENES

CCTL110(D4015)

6t

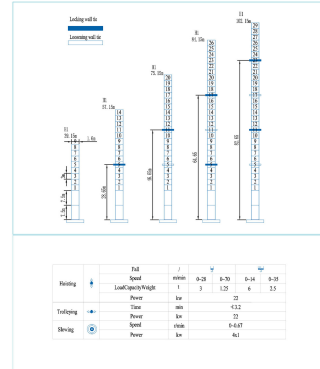


Foundation load	Ex service	Over service
H	251	3962
V	4093	40623
M	130	0
M	1579	3068

Wind speed	15-16 m/s	18	21	24	27	30	34	38	40
60t (kg)	688	596	488	336	270	230	200	180	168
30t (kg)	388	388	388	388	388	388	388	388	388

15 m radius	radius (m)	18-17.3m	21	24	27.07	30	34	38
60t (kg)	688	230	476	638	790	934	1080	1288
30t (kg)	388	388	388	388	388	388	388	388

18 m radius	radius (m)	18-17.3m	21	24	27	30
60t (kg)	688	388	480	570	660	750
30t (kg)	388	388	388	388	388	388



Hoisting	↑	Full Speed	mm/min	0-28	0-30	0-34	0-38
Load capacity	kg	1	1	1.28	1	1	1.5

Trailing	→	Power	kw <td>23</td>	23
Time	min	12.2		

Revolving	⊙	Speed	rev/min <td>0-6.87</td>	0-6.87
Power	kw	6.1		

Las facturas serán emitidas en moneda extranjera. La cancelación de las mismas en una moneda distinta a la consignada deberá efectuarse considerando la paridad vigente, tipo vendedor billete del Banco de la Nación Argentina, al día de la efectiva disponibilidad del pago. Leiten SRL se reserva el derecho a modificar los precios publicados sin previo aviso.